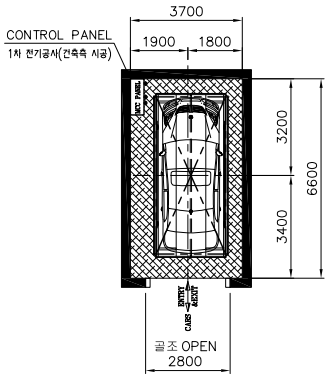
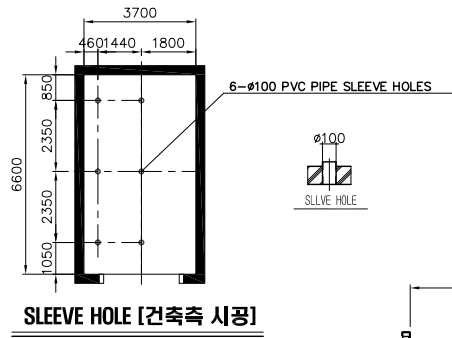


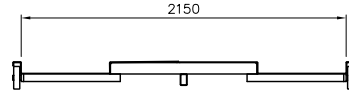
■ LMTB - SYSTEM [종식 탑재형, G90/SUV 수용]



입고층 평면도



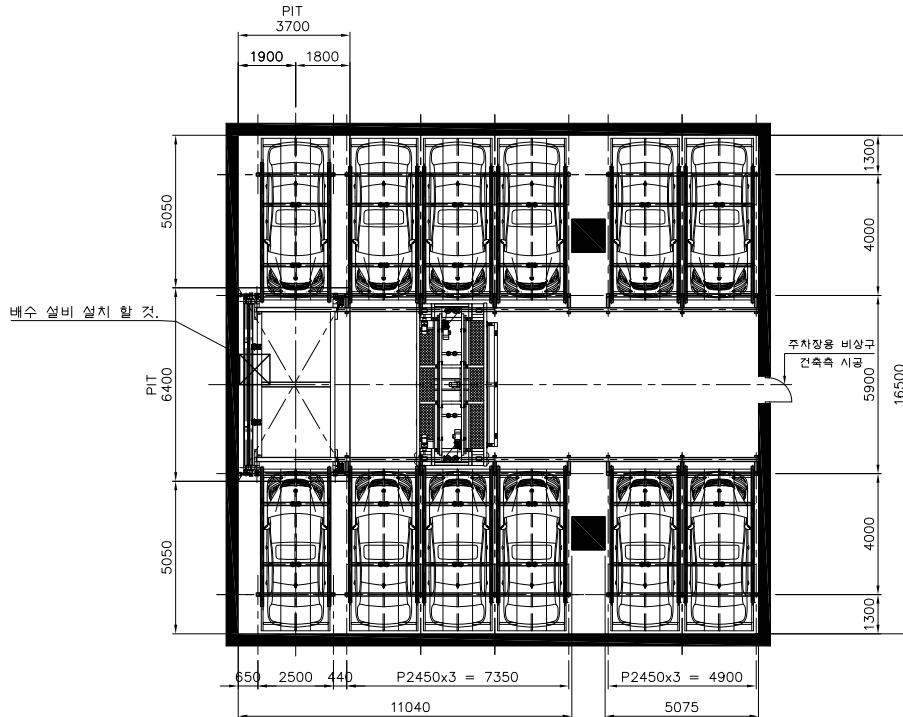
SLEEVE HOLE [건축측 시공]



PALLET 내폭

※ NOTE

1. LIFTER의 위치와 길이에 따라 주차 대수가 변경됩니다.
2. LIFTER가 2대 이상일때는 주차 수용대수도 증가합니다.
3. 격납고 보 하부로 소화배관 설치시 필요한 높이는 별도로 확보하여 주십시오.
4. 격납고에 주차기 설치 및 A/S용 출입구를 시공 바랍니다.
5. 배수설비 설치 할것.
6. RV 차량은 전체 대수의 30% 이상 설치.
7. RV 차량 수용시 기준 층고에서 [300mm/2대] 추가.
8. 기타 자세한 사항은 당사로 문의 바랍니다.

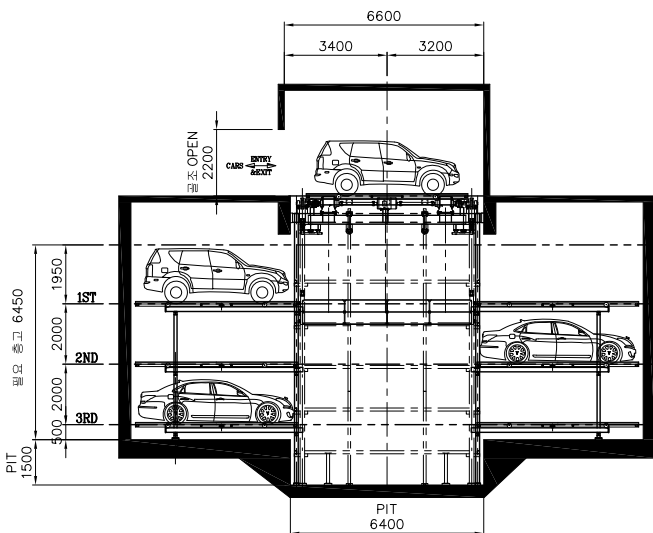


기계식주차장 평면도

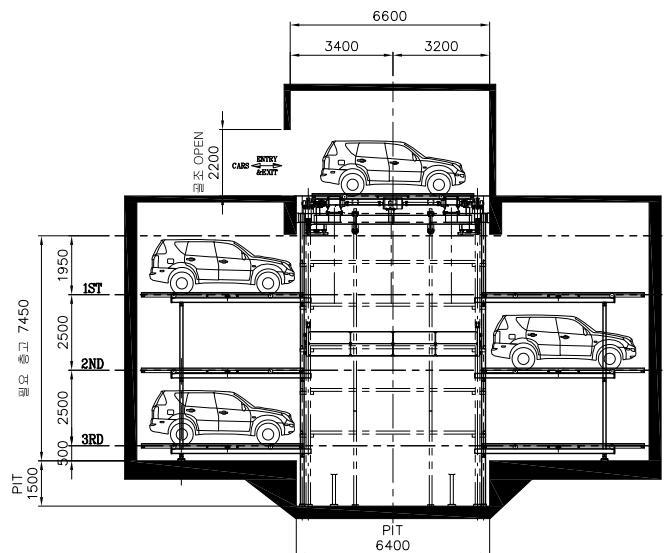
■ 주차대수

단수	대수
2단	48
3단	48
4단	48
5단	45
6단	48
7단	49
8단	48

*40대 이상 부터는 리프트 위치와 길이에 따라 변경될 수 있습니다.



■ LMTB - 3H



■ LMTB - 3H [전층 RV]