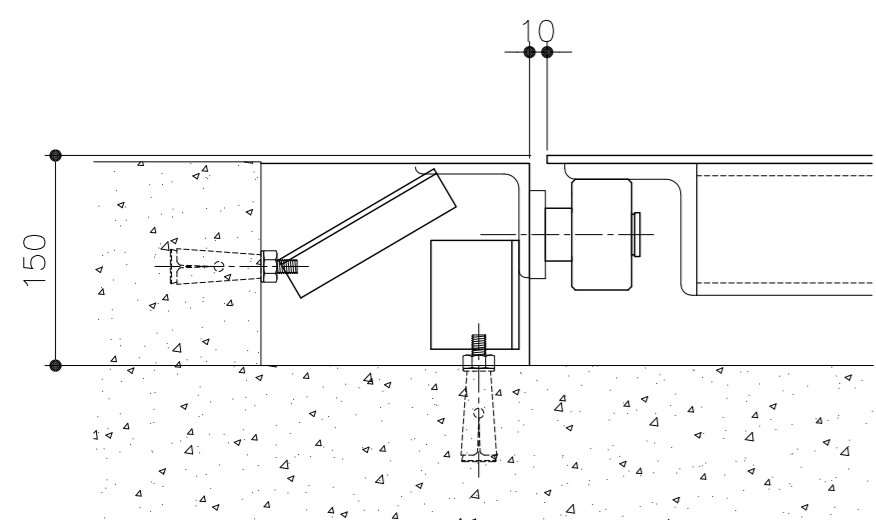
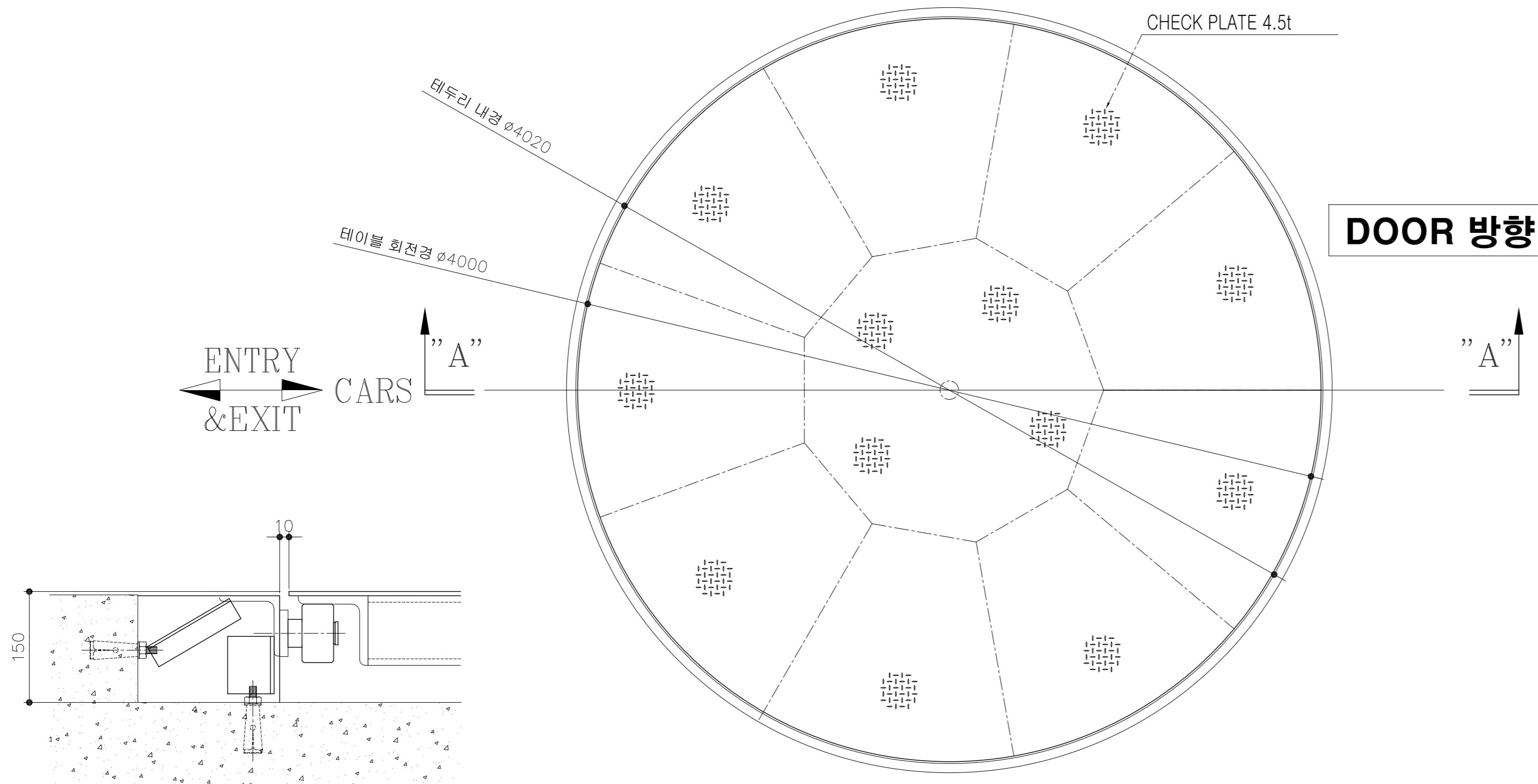
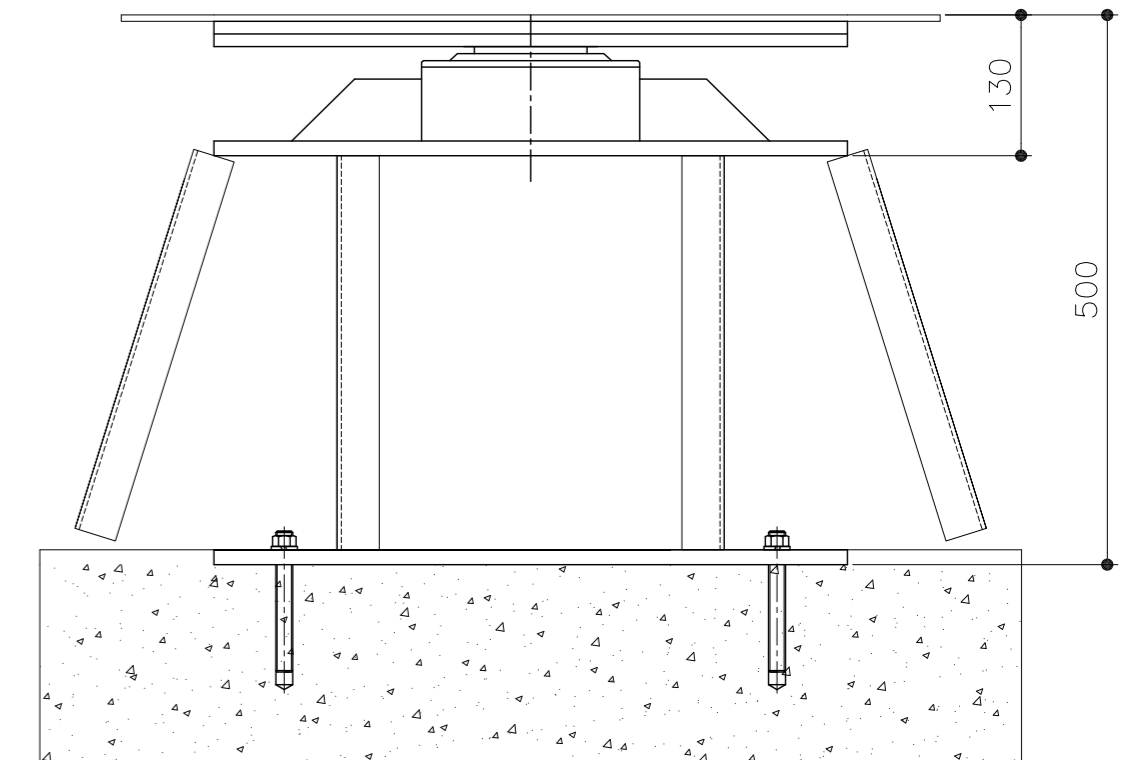


# □ Ø4000 PIT-TYPE 턴테이블 상세도

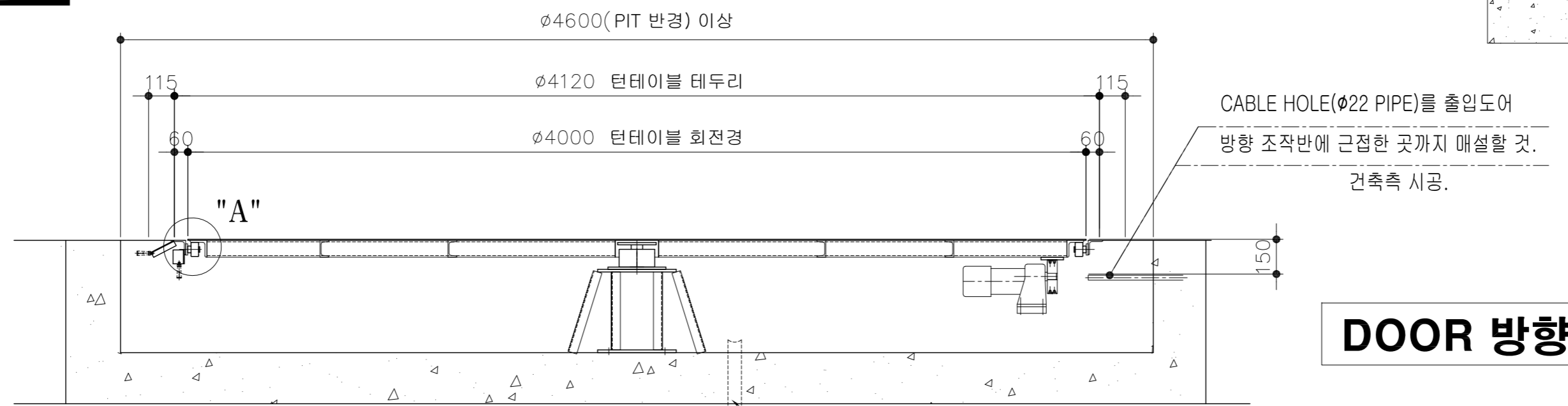
턴테이블 사양서	
형 식	
적 용 하 중	중대형 승용차
적 재 하 중	2500KG
구 동 방 식	전동 마찰 구동
회 전 수	1.2 rpm
턴테이블직경 D	D 4000
램프 마감 지름	D 4020
전 동 기	0.2Kw x4P(DC-B)
회 전 방 향	좌,우회전 360°
전 원	4PH. 200V/380V 60Hz
감 속 비	40 : 1
중 량	980KG



GUIDE ROLLER ASS'Y  
DETAIL "A"



CENTER 회전판



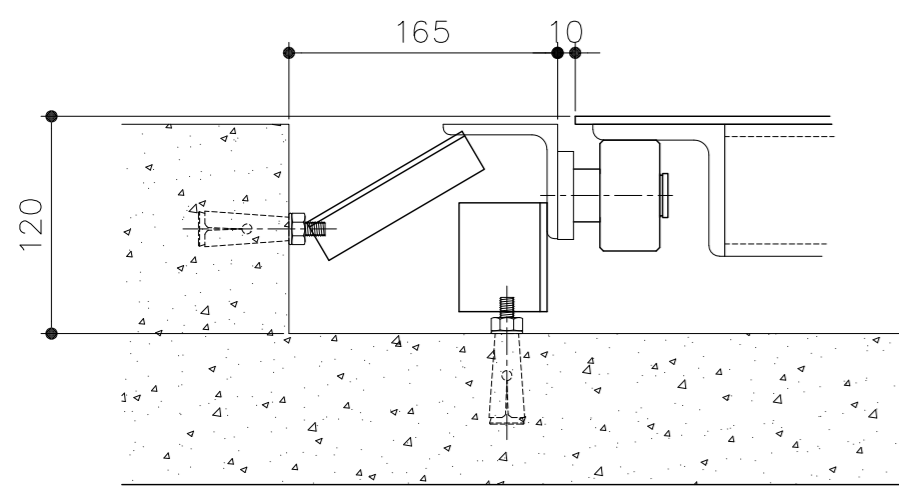
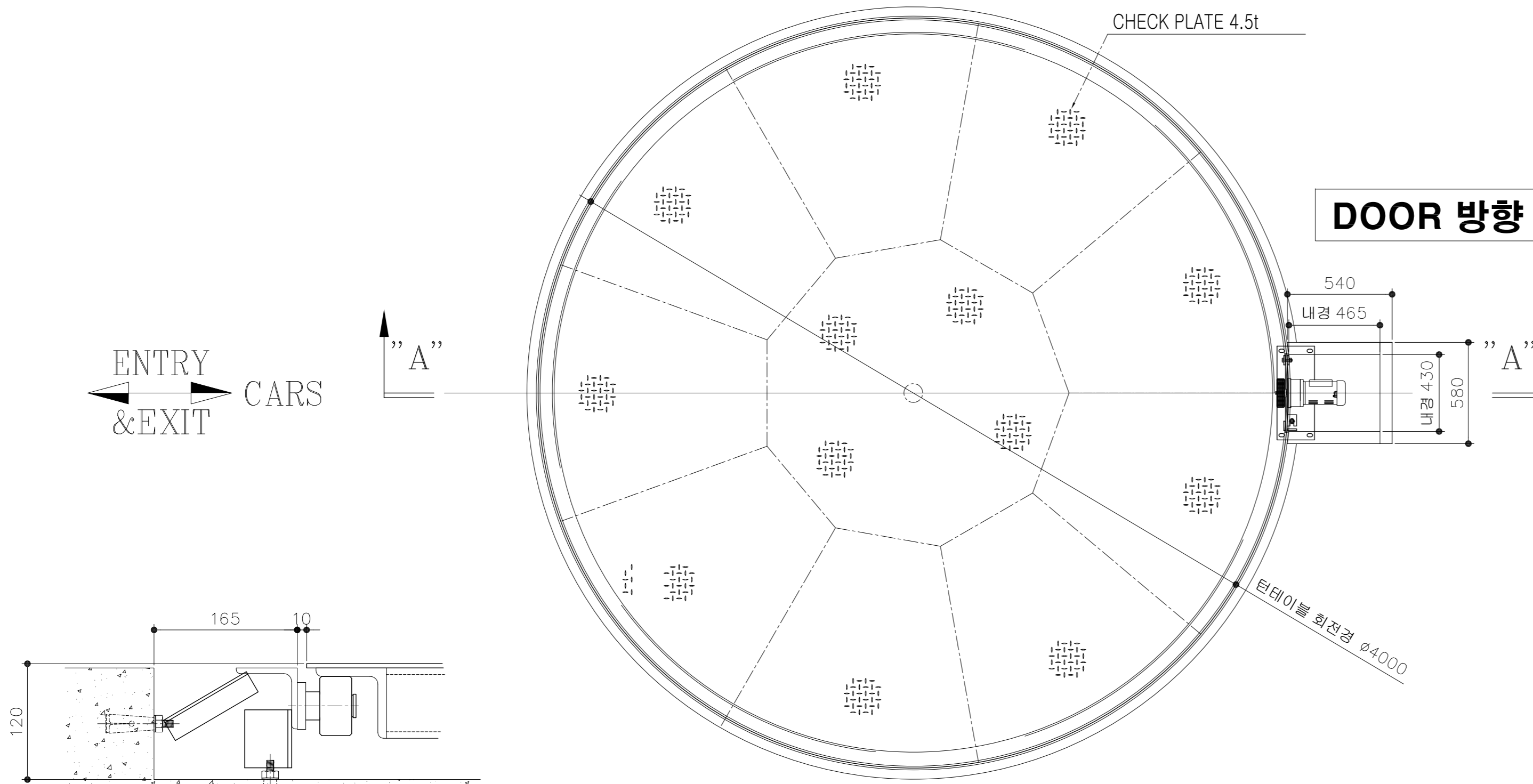
SECTION A-A

\* NOTE

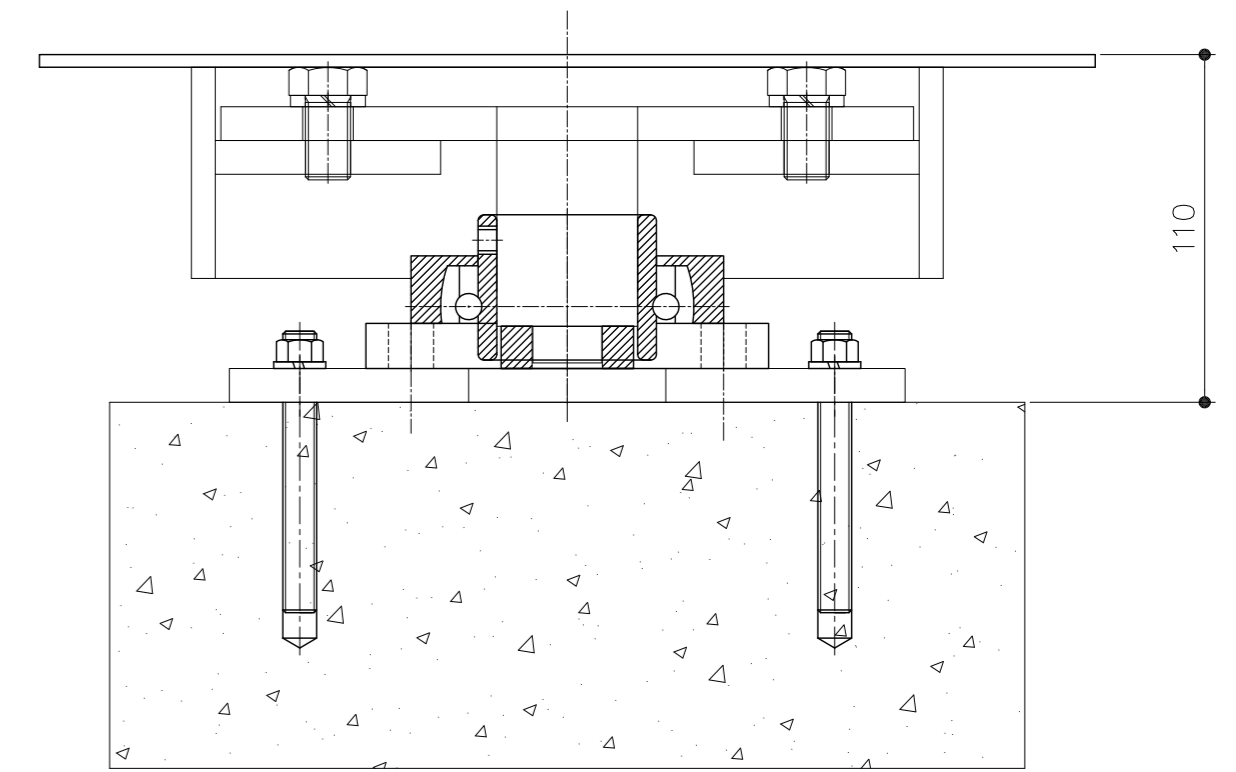
1. 전선관( $\phi 22$ ) 인입과 구동부 PIT는 조작판넬에서 가까운쪽을 선정한다.
2. 배수관( $\phi 60$ ) 매립은 1도 이상 경사지도록, 낮은지대 방향으로 선정한다.
3. 턴테이블 설치시 필요 공간 :  $\phi 4500\text{mm}$  확보 바람.
4. 턴테이블 설치를 위한 건축 골조는 건축측 시공 사항임.

# □ Ø4000 NO PIT-TYPE 턴테이블 상세도

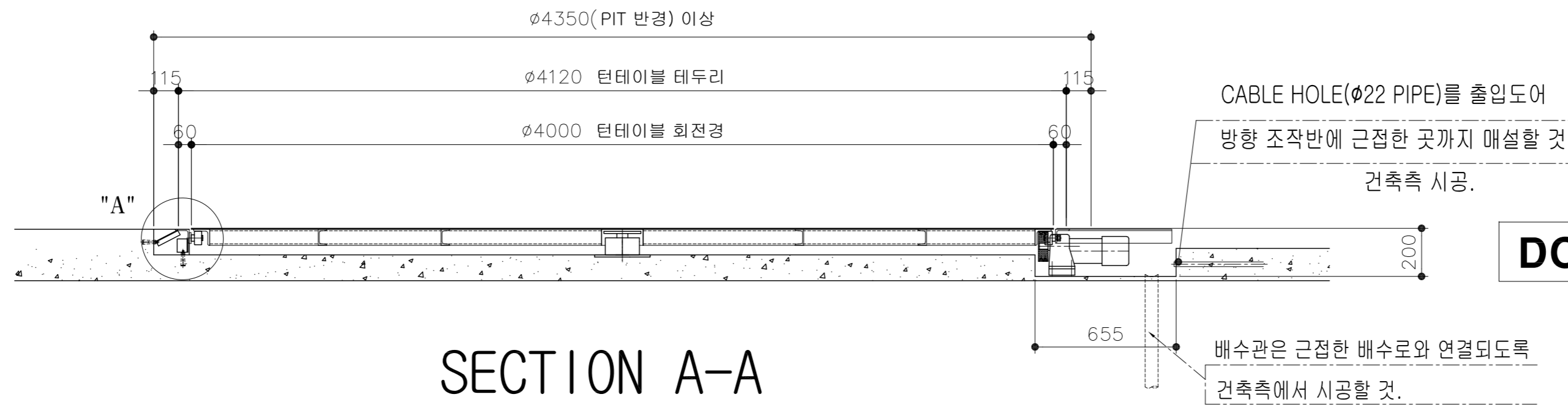
SPECIFICATION	
형 식	
적 용 하 중	중대형 승용차
적 재 하 중	2500KG
구 동 방 식	전동 마찰 구동
회 전 수	45
턴테이블직경 D	D 4000
램프 마감 지름	D 4020
전 동 기	0.2Kw x4P
회 전 방 향	좌,우회전 360°
전 원	4PH. 200V/380V 60Hz
감 속 비	40 : 1



GUIDE ROLLER ASS'Y  
DETAIL "A"



CENTER 회전판



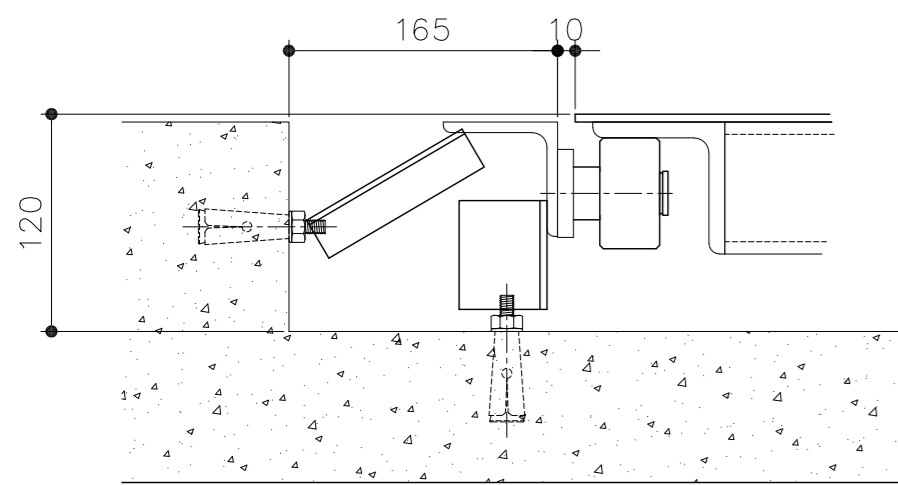
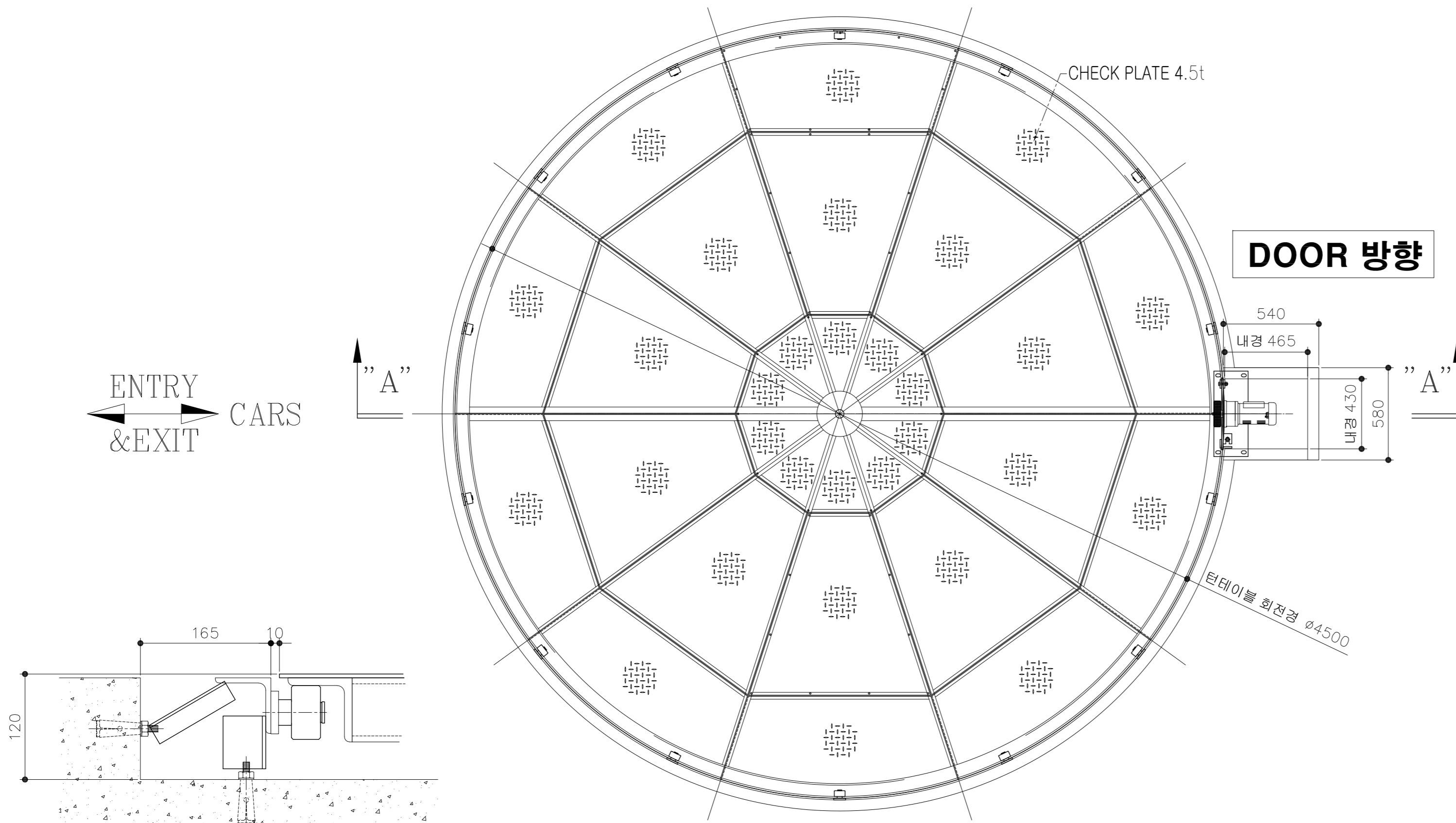
SECTION A-A

## \* NOTE

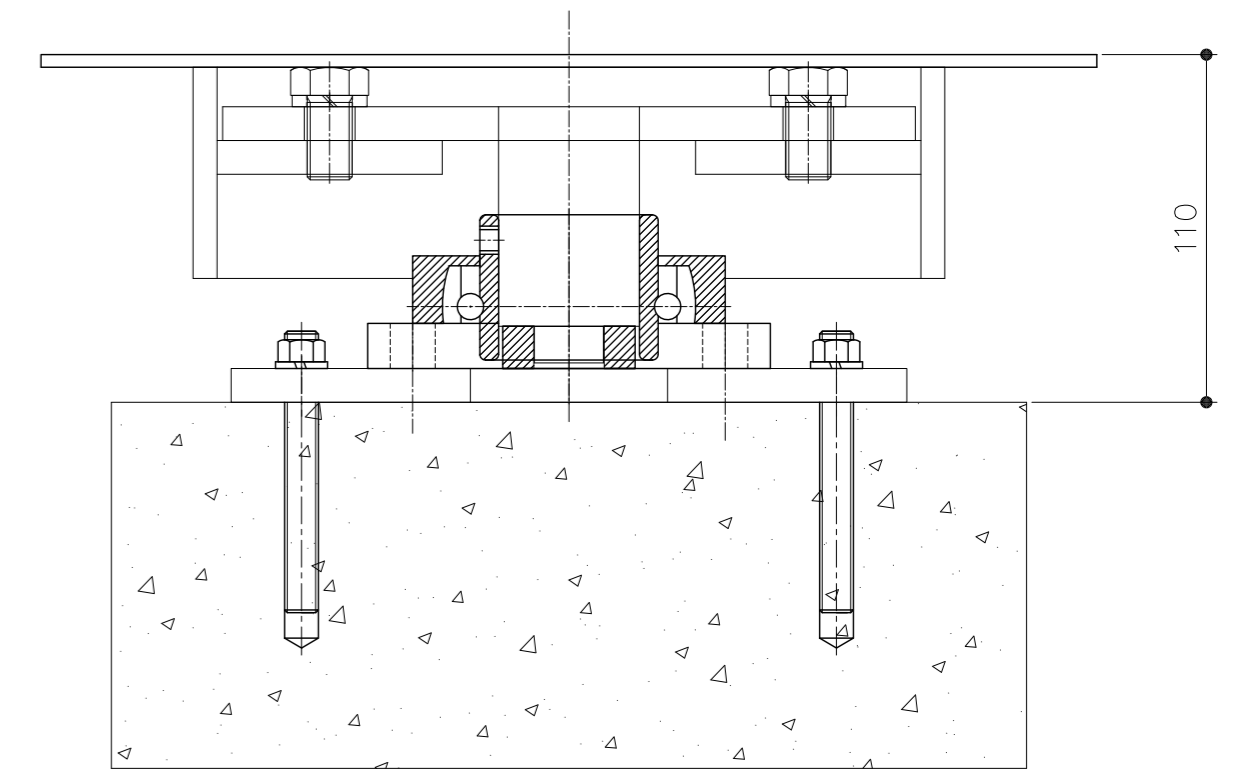
1. 전선관(Ø22 ) 인입과 구동부 PIT는 조작판넬에서 가까운쪽을 선정한다.
2. 배수관(Ø60 ) 매립은 1도 이상 경사지도록, 낮은지대 방향으로 선정한다.
3. 턴테이블 설치시 필요 공간 : Ø4500mm 확보 바람.
4. 턴테이블 설치를 위한 건축 골조는 건축측 시공 사항임.

# □ Ø4500 NO PIT-TYPE 턴테이블 상세도

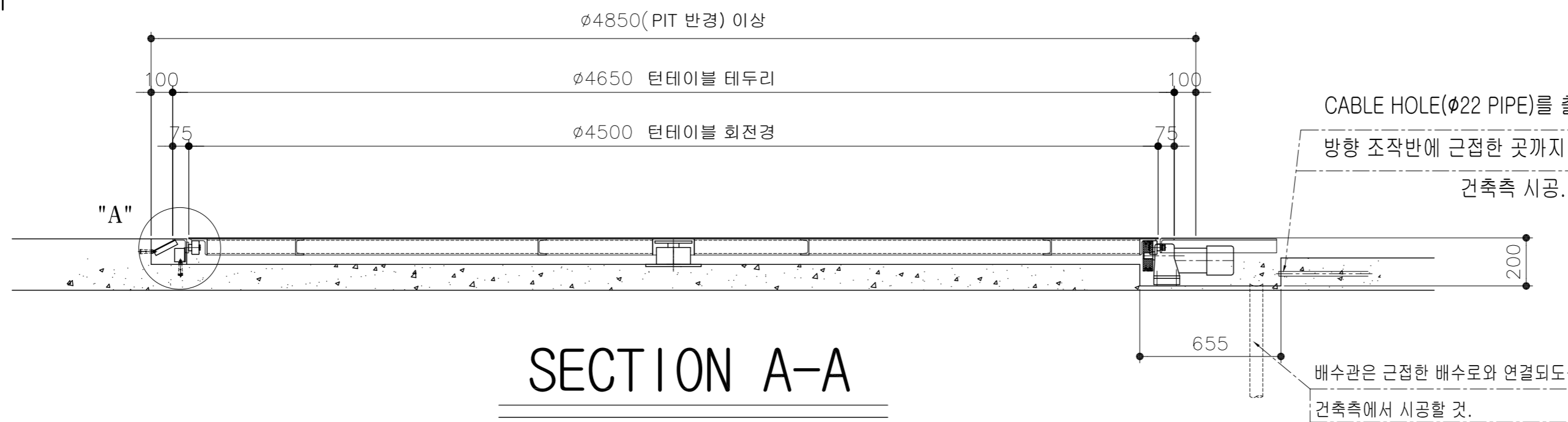
SPECIFICATION	
형 식	
적 용 하 중	중대형 승용차
적 재 하 중	2500KG
구 동 방 식	전동 마찰 구동
회 전 수	45
턴테이블직경 D	D 4500
램프 마감 지름	D 4530
전 동 기	0.4Kw x4P
회 전 방 향	좌,우회전 360°
전 원	4PH. 200V/380V 60Hz
감 속 비	40 : 1



GUIDE ROLLER ASS'Y  
DETAIL "A"



CENTER 회전판



SECTION A-A

\* NOTE

1. 전선관(φ22) 인입과 구동부 PIT는 조작판넬에서 가까운쪽을 선정한다.
2. 배수관(φ60) 매립은 1도 이상 경사지도록, 낮은지대 방향으로 선정한다.
3. 턴테이블 설치시 필요 공간 : Ø5000mm 확보 바람.
4. 턴테이블 설치를 위한 건축 골조는 건축측 시공 사항임.

CABLE HOLE(φ22 PIPE)를 출입도어  
방향 조작반에 근접한 곳까지 매설할 것.  
건축측 시공.

배수관은 근접한 배수로와 연결되도록  
건축측에서 시공할 것.

**DOOR 방향**